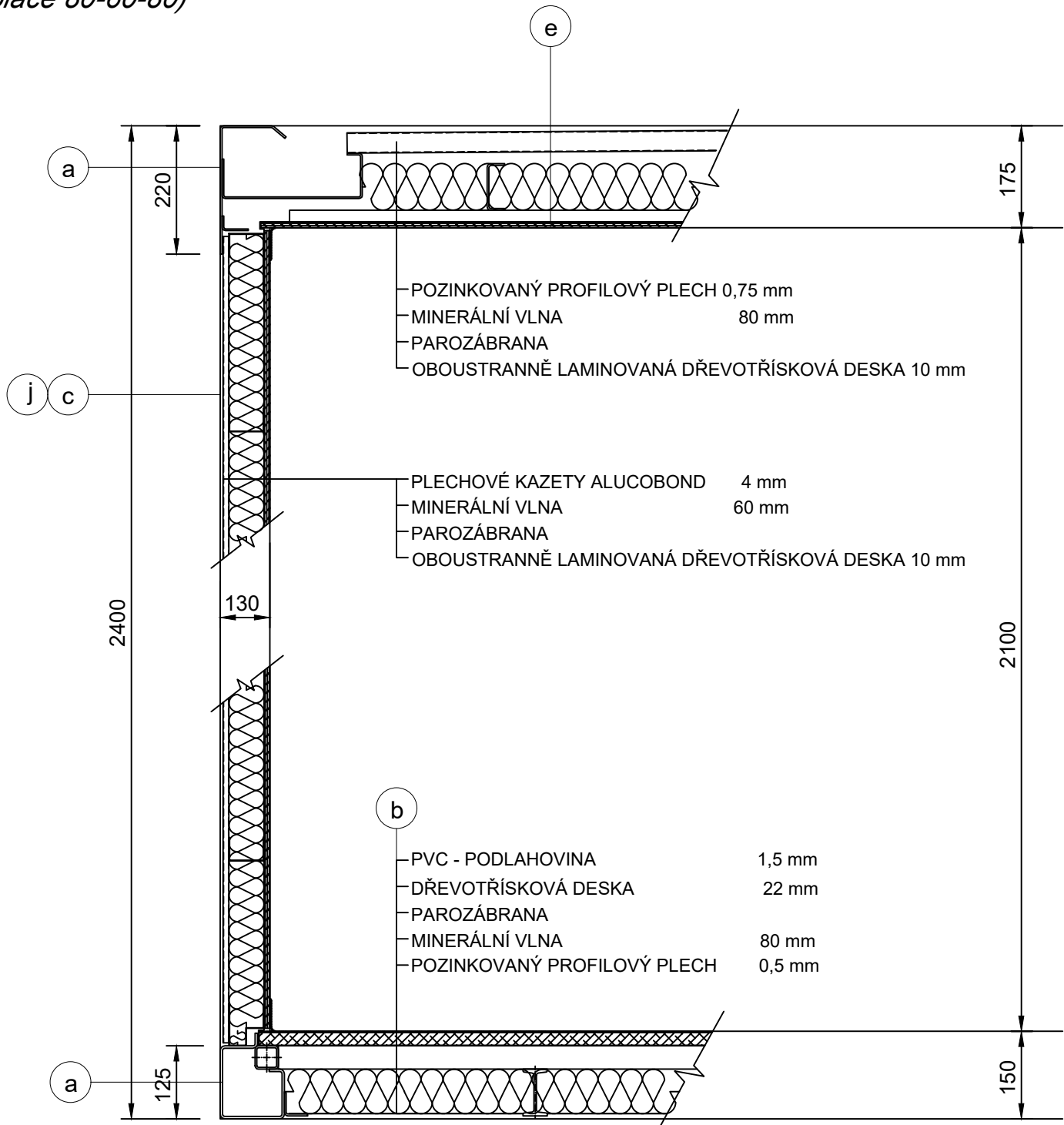


KONTEJNER
- SVISLÝ ŘEZ
- DETAIL SKLADBY
(izolace 80-60-80)



KONTEJNERY - TECHNICKÉ ŘEŠENÍ

venkovní výška: 2400 - 2300 mm
vnitřní výška: 2200 - 2100 mm

MOBILNÍ OBYTNÝ KONTEJNER v modulu 2438 x 4000 mm

- a) Nosná ocelová konstrukce - samonosný ocelový rám**
- svařen z dutých a válcovaných profilů tloušťky 3 a 4 mm
 - + 8 svařovaných rohových prvků
 - antikorozní nátěr + vrchní krycí polyakrylátovou barvou RAL
- b) Podlaha:**
- pozinkovaný plech 0,55 mm,
 - minerální vlna tl. 80 mm,
 - PE fólie parozábrana
 - voděodolná dřevocemento-třísková deska tl. 20 mm, bez formaldehydů,
 - PVC podlahová krytina - mramorovaná šedá tl. 1,4 mm
- c) Stěny:**
- obklad plechovými kazetami Alucobond tl.4mm, sv.šedé
 - minerální vlna tloušťky 60 mm,
 - dřevěné hranoly
 - PE fólie parozábrana
 - laminovaná dřevotřísková deska tl. 10 mm, bílá, omyvatelná, bez formaldehydů
- d) Vnitřní stěna:**
- laminovaná dřevotřísková deska tl. 10 mm, bílá, omyvatelná, bez formaldehydů
- e) Střeška:**
- nelakovaný pozinkovaný trapézovaný plech tl. 0,8 mm,
 - minerální vlna tl. 80 mm,
 - dřevěné hranoly
 - PE fólie parozábrana
 - podhled laminovaná dřevotřísková deska tl. 10 mm, bílá, omyvatelná, bez formaldehydů,
 - Svod vody PVC trubkami v rohových sloupech.
- f) Vnější dveře**
- pozinkovaný plech, tepelně izolované 810x1970 mm,
 - z vnější strany tm.šedé, z vnitřní strany bílé - oboustranně lakované
 - opatřené kováním klika/klika a zámkovou vložkou FAB,
- Okna**
- g1** Okno dvoukřídle suvné 1800/900mm
g2 Okno dvoukřídle suvné 1200/900mm
g3 Okno jednokřídle otočné/sklpné 1200/900mm
g4 Okno jednokřídle fixní 1200/900mm
- hliníkový rám, lakovaný, tm.šedý
 - s izotermickým sklem U = 1,0W/m2K
 - opatřené vnitřní hliníkovou žaluzií / venkovní plastovou roletou
- h1** Pult dl.1800mm
h2 Pult dl.1200mm
i Oddělující zástěna
j Velkoformátový obklad - kazety Alucobond
- k** Venkovní el. přívodní krabice
l Elektrorozvaděč
- m1** Vnitřní elektroinstalace - el. zásuvky
m2 Vnitřní elektroinstalace - el. zásuvky samostatně jištěné
m3 Vnitřní elektroinstalace - datové zásuvky
m4 Vnitřní elektroinstalace - el.spínač osvětlení
- n1** Přímotop 2000W
n2 Přímotop 1000W
- o1** Nástropní svítidlo
o2 Nástropní svítidlo
p Kuchyňský pult s dřezem
r Výtoková baterie

VÝCHOZÍ PODKLADY:
Venkovní ledová plocha „Kluziště na Moravském náměstí“ - Consequence forma s. r. o. - Ing.arch. Martin Sládek ČKA 4775 - 07/2023

+0,000 = ÚROVEŇ LEDOVÉ PLOCHY



ZPRACOVATEL	VEDOUCÍ PROJEKTANT		
PEERS CZ, s.r.o.	Ing.arch. Elena SLÁDKOVÁ		
MÍSTO STAVBY:	park na Moravském náměstí - parc. č. 802, k.ú.Brno - město	FORMÁT:	A3
STAVEBNÍK:	Město Brno, městská část Brno - střed Dominikánská 2, Brno	DATUM:	červen 2025
AKCE:	Kluziště v parku na Moravském náměstí, Brno 2025-26 - změny	ÚČEL:	DOKUMENTACE PRO VYDÁNÍ SPOL. POVOLENÍ
OBSAH:	TECHNICKÉ ŘEŠENÍ KONTEJNER - DETAIL KONSTRUKCE	MĚŘITKO:	ČÍSLO VÝKRESU: 1:10 D.1.20